

Hopfenweg 21
Postfach/C.p. 5775
CH-3001 Bern
Tel. 031 370 21 11
Fax 031 370 21 09
info@travailsuisse.ch
www.travailsuisse.ch

Bern, 24. Juni 2013

Managerlöhne 2012: Resultate der Untersuchung

1. Lohnkartell 2012 - Rangliste
2. Lohnschere zwischen Höchst- und Tiefstlohn
Rangliste 2012 (absolut)
3. Lohnschere zwischen Höchst- und Tiefstlohn
Rangliste Δ 2011-2012
4. Lohnschere zwischen Höchst- und Tiefstlohn
Rangliste Δ 2002-2012 (Zeitreihe)
5. Lohnschere zwischen \emptyset KL-Vergütung und Tiefstlohn
Rangliste 2012 (absolut)
6. Lohnschere zwischen \emptyset KL-Vergütung und Tiefstlohn
Rangliste Δ 2011-2012
7. Lohnschere zwischen \emptyset KL-Vergütung und Tiefstlohn
Rangliste Δ 2002-2012 (Zeitreihe)
8. Lohnschere zwischen \emptyset KL-Vergütung und Tiefstlohn
Grafik: Vergleich 2002 und 2012 (gruppiert)
9. Lohnschere zwischen \emptyset KL-Vergütung und Tiefstlohn
Grafik: Vergleich 2002 und 2012 (einzeln)
10. Lohnschere zwischen \emptyset VR-Vergütung und Tiefstlohn
Rangliste Δ 2002-2012 (Zeitreihe)
11. Tiefstlohn 2012 – Rangliste (absolut)
12. Umsätze und Jahresergebnisse – Zeitreihe 2002-2012

1. Lohnkartell 2012 - Rangliste

Rang	Konzern	Name	Funktion 2012	Höchstlohn (in Mio. CHF)	Tiefstlohn (in Mio. CHF)	Lohnschere
1	Roche	Severin Schwan	CEO	15.791 ¹	0.061 ⁹	1 : 261
2	Nestlé	Paul Bulcke	CEO	12.608 ¹	0.053 ¹⁰	1 : 238
3	ABB	Joe Hogan	CEO	10.158 ²	0.045 ¹⁰	1 : 225
4	Novartis	Joseph Jimenez	CEO	13.228 ²	0.061 ¹¹	1 : 219
5	Novartis	Daniel Vasella	VRP	13.068 ²	0.061 ¹¹	1 : 216
6	Lindt & Sprüngli	Ernst Tanner	VRP und CEO	9.125 ¹	0.047 ⁹	1 : 195
7	UBS	Axel A. Weber	seit 3.5.2012: VRP	9.688 ³	0.050 ⁹	1 : 194
8	CS	Robert S. Shafir	Co-CEO Privat Banking & Wealth Management, CEO Nord- und Südamerika	10.310 ²	0.054 ⁹	1 : 191
9	UBS	Sergio P. Ermotti	CEO	8.871 ²	0.050 ⁹	1 : 177
10	UBS	Robert J. McCann	CEO Wealth Management Americas, CEO UBS Group Americas	8.555 ²	0.050 ⁹	1 : 171
11	Novartis	Kevin Buehler	CEO Division Alcon	9.675 ¹	0.061 ¹¹	1 : 160
12	Nestlé	Peter Braback-Letmathe	VRP	8.000 ¹	0.053 ¹⁰	1 : 151
13	Roche	Franz Humer	VRP	8.662 ²	0.061 ⁹	1 : 143
14	Zurich	Martin Senn	CEO	7.600 ²	0.054 ⁹	1 : 142
15	CS	Brady W. Dougan	CEO	7.540 ²	0.054 ⁹	1 : 140
16	Novartis	Mark C. Fishman	CEO BioMedical Research	8.439 ¹	0.061 ¹¹	1 : 139
17	Swatch	Georges Nicolas Hayek	CEO und Mitglied VR	6.395 ²	0.047 ⁹	1 : 137
18	Lonza	Stefan Borgas	bis 30.4.2012: CEO	7.214 ⁴	0.053 ¹⁰	1 : 135
19	Novartis	David Epstein	CEO Division Novartis Pharmaceuticals	7.899 ¹	0.061 ¹¹	1 : 131
20	UBS	Markus U. Diethelm	General Counsel	6.233 ⁵	0.050 ⁹	1 : 125
21	UBS	John A. Fraser	Chairmann und CEO Global Asset Management	6.233 ⁵	0.050 ⁹	1 : 125
22	UBS	Lukas Gähwiler	CEO UBS Schweiz	6.233 ⁵	0.050 ⁹	1 : 125
23	UBS	Andrea Orcel	ab 1.7.2012: Co-CEO und ab 1.11.2012: CEO Investment Banking	6.233 ⁶	0.050 ⁹	1 : 125
24	UBS	Ulrich Körner	COO, CEO Corporate Center, CEO UBS Group Europe, Middle East and Africa	6.233 ⁵	0.050 ⁹	1 : 125
25	UBS	Philip J. Lofts	CRO	6.233 ⁵	0.050 ⁹	1 : 125
26	UBS	Tom Naratil	CFO	6.233 ⁵	0.050 ⁹	1 : 125
27	UBS	Chi-Won Yoon	Co-Chairman und Co-CEO UBS Group Asia Pacific	6.233 ⁵	0.050 ⁹	1 : 125
28	UBS	Jürg Zeltner	CEO UBS Wealth Management und Co-CEO Wealth Management & Swiss Bank	6.233 ⁵	0.050 ⁹	1 : 125
29	Roche	Alan Hippe	CFO und IT-Officer	7.399 ¹	0.061 ⁹	1 : 122
30	Clariant	Hariolf Kottmann	CEO	7.407 ⁸	0.067 ⁹	1 : 110
31	CS	Osama S. Abbasi	bis 30.11.2012: CEO CS Asien-Pazifik	5.694 ⁷	0.054 ⁹	1 : 105
32	CS	Walter Berchtold	bis 30.11.2012: CEO CS Private Banking	5.694 ⁷	0.054 ⁹	1 : 105
33	CS	Romeo Cerutti	General Counsel	5.694 ⁵	0.054 ⁹	1 : 105
34	CS	Tobias Guldemann	CRO	5.694 ⁵	0.054 ⁹	1 : 105
35	CS	Fawzi Kyriakos-Saad	bis 30.11.2012: CEO CS Europa, Naher Osten und Afrika	5.694 ⁷	0.054 ⁹	1 : 105
36	CS	Karl Landert	bis 30.4.2012: CIO	5.694 ⁷	0.054 ⁹	1 : 105
37	CS	David R. Mathers	CFO und ab 30.4.2012: CIO, IT & Operations	5.694 ⁵	0.054 ⁹	1 : 105
38	CS	Hans-Ulrich Meister	Co-CEO Privat Banking & Wealth Management, CEO Schweiz	5.694 ⁵	0.054 ⁹	1 : 105
39	CS	Antonio C. Quintella	bis 31.5.2012: CEO CS Nord- und Südamerika	5.694 ⁷	0.054 ⁹	1 : 105
40	CS	Pamela A. Thomas-Graham	Chief Talent, Branding und Communications Officer	5.694 ⁵	0.054 ⁹	1 : 105
41	CS	Eric M. Varvel	Co-CEO Investment Banking, CEO Asien-Pazifik	5.694 ⁵	0.054 ⁹	1 : 105
42	Roche	Daniel O'Day	bis 1.9.2012: COO Division Roche Diagnostic, seit 1.9.2012: COO Division Roche Pharma	6.198 ¹	0.061 ⁹	1 : 102
43	ABB	Bernhard Jucker	CEO Division Energieprodukte	4.581 ²	0.045 ¹⁰	1 : 102
44	ABB	Ulrich Spiesshofer	CEO Division Industrieautomation und Antriebe	4.567 ²	0.045 ¹⁰	1 : 101

Anmerkungen

¹ Berechnung von Travail.Suisse.

² Angabe der Unternehmung.

³ Axel A. Weber trat am 3.5.2012 seine Position als Verwaltungsratspräsident an. Sein Lohn wurde auf 1 Jahr hochgerechnet und beinhaltet eine Antrittsprämie im Wert von 4,268 Mio. CHF.

⁴ Stefan Borgas war bis zum 30.4.2012 CEO. Sein Lohn wurde auf 1 Jahr hochgerechnet und beinhaltet eine Abgangschädigung im Wert von 3,306 Mio. CHF.

⁵ Berechnet als Durchschnittsvergütung der (restlichen) Konzernleitungsmitglieder.

⁶ Andrea Orcel trat am 1.7.12 in die KL und ist seit 1.11.2012 CEO Investment Banking. Sein Lohn auf 1 Jahr hochgerechnet beträgt die Durchschnittsvergütung der (restlichen) KL-Mitglieder (vgl. Bemerkung 7). An ihn zugesprochene Ersatzzuweisungen im Wert von 24,469 Mio CHF wurden nicht berücksichtigt.

⁷ Person war nicht das ganze Jahr in dieser Position. Ihr Lohn auf 1 Jahr hochgerechnet wurde als Durchschnittsvergütung der (restlichen) KL-Mitglieder berechnet.

⁸ Der Lohn von Hariolf Kottmann beinhaltet einen zusätzlichen Bonus im Wert von 1,5 Mio. CHF für die Integration von Süd-Chemie.

⁹ Tiefstlohn durch Unternehmung oder im Gesamtarbeitsvertrag angegeben.

¹⁰ Tiefstlohn früher durch Unternehmung angegeben, danach angepasst mit Hilfe der Mindestlohnveränderung in "Lohnabschlüsse - Anpassungen nach Branche" vom BIS.

¹¹ Roche als Schätzer für den Tiefstlohn von Novartis.

2. Lohnschere zwischen Höchst- und Tiefstlohn Rangliste 2012 (absolut)

Rang	Veränderung	Konzern	Höchste Entschädigung 2012		Entschädigung (in Mio. CHF)			Tiefstlohn 2012 (in Mio. CHF)	Lohnschere
			Name	Funktion	2011	Δ	2012		
1	↑ (4)	Roche	Severin Schwan	CEO	12.414	27%	15.791	0.061 ²	261
2	↑ (3)	Nestlé	Paul Bulcke	CEO	11.298	12%	12.608	0.053 ³	238
3	↑ (5)	ABB	Joe Hogan	CEO	9.370	8%	10.158	0.045 ³	225
4	↓ (1)	Novartis	Joseph Jimenez	CEO	15.722	-16%	13.228	0.061 ⁴	219
5	↓ (2)	Lindt & Sprüngli	Ernst Tanner	VRP und CEO	10.726	-15%	9.125	0.047 ²	195
6	- (6)	UBS	Axel A. Weber	ab 3.5. 2012: VRP	9.183 ¹	5%	9.688	0.050 ²	194
7	- (7)	Credit Suisse	Robert S. Shafir	CEO Asset Management	8.100	27%	10.310	0.054 ²	191
8	- (8)	Zurich	Martin Senn	CEO	7.900	-4%	7.600	0.054 ²	142
9	- (9)	Swatch	Georges Nicolas Hayek	CEO	6.656	-4%	6.395	0.047 ²	137
10	↑ (17)	Lonza	Stefan Borgas	CEO bis 30.4.2012	2.184	230%	7.214	0.053 ³	135
11	- (11)	Clariant	Hariolf Kottmann	CEO	5.203	42%	7.407	0.067 ²	110
12	↓ (10)	Schindler	Jürger Tinggren	CEO	6.607 ¹	-28%	4.727	0.056 ²	84
13	- (13)	SwissLife	Bruno Pfister	CEO	4.160	-19%	3.369	0.056 ²	60
14	↓ (12)	Oerlikon	Michael Buscher	CEO	4.129 ¹	-16%	3.482	0.062 ⁵	56
15	↑ (16)	Kuoni	Rothwell Peter	CEO	2.212	27%	2.817	0.052 ²	54
16	↓ (14)	Bâloise	Martin Strobel	CEO	2.867	-2%	2.802	0.054 ²	51
17	↑ (18)	Swisscom	Carsten Schloter	CEO	1.570	17%	1.831	0.046 ²	40
18	↓ (15)	Implenia	Anton Affentranger	CEO	2.871 ¹	-31%	1.970	0.051 ²	39
19	↑ (22)	Valora	Lorenzo Trettini	CFO bis 31.10.2012	1.084 ¹	49%	1.620	0.047 ²	35
20	↓ (19)	Georg Fischer	Yves Serra	CEO	1.732	4%	1.806	0.055 ²	33
21	- (21)	Helvetia	Stefan Loacker	CEO	1.381	8%	1.492	0.054 ²	27
22	↑ (24)	Bobst	Jean-Pascal Bobst	CEO	1.164	18%	1.375	0.059 ⁵	23
23	↓ (20)	Ascom	Fritz Mumenthaler	CEO	1.793	-40%	1.078	0.052 ²	21
24	↓ (23)	Post	Jürg Bucher / Susanne Ruoff	CEO	0.922	-8%	0.848	0.045 ²	19
25	- (25)	Migros	Herbert Bolliger	CEO	0.860	1%	0.866	0.048 ²	18
26	- (26)	Ruag	Peter Konrad	VRP und CEO ad interim	0.553 ¹	36%	0.754	0.046 ³	16
27	- (27)	Coop	e Geschäftsleitung		0.566	0%	0.566	0.048 ²	12

Anmerkungen

- ¹ Im Jahr 2011 erhielt eine andere Person diese höchste Vergütung.
- ² Tiefstlohn durch Unternehmen angegeben (Geschäftsbericht, Webseite, Email, GAV).
- ³ Tiefstlohn einst durch Unternehmung angegeben, danach angepasst mit Hilfe der Mindestlohnveränderung in "Lohnabschlüsse - Anpassungen nach Branche" vom BfS.
- ⁴ Tiefstlohn von Roche als Schätzer für Novartis.
- ⁵ Eigene Schätzung durch Lohnstrukturerhebung und Anpassungen mit Hilfe der Mindestlohnveränderung in "Lohnabschlüsse - Anpassungen nach Branche" vom BfS.

3. Lohnschere zwischen Höchst- und Tiefstlohn Rangliste Δ 2011-2012

Rang	Veränderung	Konzern	Höchste Entschädigung 2012		Lohnschere		
			Name	Funktion	2011	Δ	2012
1	↑ (22)	Lonza	Stefan Borgas	CEO bis 30.4.2012	39.6	242%	135.3
2	↑ (16)	Valora	Lorenzo Trettini	CFO bis 31.10.2012	23.2 ¹	49%	34.6
3	↑ (26)	Ruag	Peter Konrad	VRP und CEO ad interim	12.2 ¹	36%	16.5
4	↑ (18)	Clariant	Hariolf Kottmann	CEO	82.6	33%	110.1
5	↑ (7)	Kuoni	Rothwell Peter	CEO	43.6	24%	54.2
6	↑ (9)	Roche	Severin Schwan	CEO	210.4	24%	261.0
7	↑ (25)	Bobst	Jean-Pascal Bobst	CEO	19.7	18%	23.2
8	↑ (27)	Credit Suisse	Robert S. Shafir	CEO Asset Management	162.0	18%	190.9
9	↑ (23)	Swisscom	Carsten Schloter	CEO	34.5	17%	40.2
10	↓ (8)	Helvetia	Stefan Loacker	CEO	24.7	11%	27.4
11	↑ (17)	Nestlé	Paul Bulcke	CEO	216.2	10%	238.4
12	↓ (2)	ABB	Joe Hogan	CEO	208.3	8%	225.4
15	↓ (13)	UBS	Axel A. Weber	ab 3.5. 2012: VRP	183.7 ¹	5%	193.8
13	↑ (14)	Georg Fischer	Yves Serra	CEO	32.5	2%	33.1
14	↓ (10)	Migros	Herbert Bolliger	CEO	17.9	1%	18.0
16	↑ (19)	Bâloise	Martin Strobel	CEO	53.8	-4%	51.4
17	↓ (6)	Zurich	Martin Senn	CEO	149.6	-5%	142.0
18	↓ (5)	Swatch	Georges Nicolas Hayek	CEO	146.3	-6%	137.0
19	↓ (12)	Coop	» Geschäftsleitung		12.8	-8%	11.8
20	↓ (11)	Post	Jürg Bucher / Susanne Ruoff	CEO	20.6	-9%	18.8
21	– (21)	Implenia	Anton Affentranger	CEO	44.7 ¹	-13%	38.9
22	↓ (3)	Lindt & Sprüngli	Ernst Tanner	VRP und CEO	230.5	-15%	195.0
23	↓ (15)	Oerlikon	Michael Buscher	CEO	66.8 ¹	-16%	56.2
24	↓ (1)	Novartis	Joseph Jimenez	CEO	266.5	-18%	218.6
25	↓ (4)	SwissLife	Bruno Pfister	CEO	76.2	-21%	60.3
26	↑ (20)	Schindler	Jürger Tinggren	CEO	121.0 ¹	-30%	84.4
27	↓ (24)	Ascom	Fritz Mumenthaler	CEO	35.4	-41%	20.7

Anmerkungen

¹ Im Jahr 2011 erzielte eine andere Person diese höchste Lohnschere.

4. Lohnschere zwischen Höchst- und Tiefstlohn Rangliste Δ 2002–2012 (Zeitreihe)

2002	Δ 2002-2003	2003	Δ 2003-2004	2004	Δ 2004-2005	2005	Δ 2005-2006	2006	Δ 2006-2007	2007	Δ 2007-2008	2008	Δ 2008-2009	2009	Δ 2009-2010	2010	Δ 2010-2011	2011	Δ 2011-2012	2012	Δ 2002-2012 ¹	max. Lohnschere	
74	74%	129	17%	151	-38%	93	40%	130	62%	211	103%	427	-69%	133	34%	178	17%	208	8%	225	205%	ABB	
		12	107%	25	15%	28	31%	37	-1%	37	-41%	22	4%	23	51%	34	-5%	32	2%	33	179%	Georg Fischer	
78	37%	107	21%	130	23%	160	26%	201	21%	243	-16%	204	-10%	184	17%	215	7%	230	-15%	195	149%	Lindt & Sprüngli	
47	-77%	11	107%	22	76%	39	6%	41	-23%	32	108%	66	120%	145	-36%	92	-10%	83	33%	110	134%	Clariant	
								60	20%	72	-12%	63	-36%	40	16%	47	-15%	40	242%	135	125%	Lonza	
14	31%	19	39%	26	-3%	26	5%	27	99%	54	-67%	17	20%	21	10%	23	7%	25	11%	27	91%	Helvetia	
						21	33%	29	58%	45	-18%	37	-35%	24	38%	33	35%	45	-13%	39	81%	Implenia	
12	0%	12	40%	17	2%	17	13%	19	2%	20	-1%	19	-8%	18	14%	20	1%	21	-9%	19	58%	Post	
										36	0%	36	65%	59	-26%	44	0%	44	24%	54	52%	Kuoni	
						37	233%	117	-20%	281	-62%	37	197%	109	-35%	71	-6%	67	-16%	56	51%	Oerlikon	
14	0%	14	17%	17	-7%	15	17%	18	9%	20	-7%	18	-39%	11	67%	19	-35%	12	36%	16	15%	Ruag	
35	7%	38	-7%	35	-1%	35	-6%	33	14%	37	7%	40	0.1%	40	4.4%	42	-17%	35	17%	40	14%	Swisscom	
216	24%	267	2%	274	20%	328	14%	374	11%	416	-27%	184	21%	221	7%	238	-9%	216	10%	238	10%	Nestlé	
11	6%	11	3%	12	4%	12	9%	13	5%	14	-9%	13	5%	13	-4%	13	0%	13	-8%	12	10%	Coop ²	
241	25%	300	1%	302	14%	345	12%	385	4%	400	-32%	273	-9%	248	-18%	203	4%	210	24%	261	8%	Roche	
										131	-7%	122	-7%	113	18%	134	9%	146	-6%	137	5%	Swatch	
															17	2%	18	1%	18	3%	3%	Migros	
88	0%	88	0%	88	0%	88	11%	98	10%	107	28%	138	-1.9%	135	0.6%	136	-11%	121	-30%	84	-5%	Schindler	
				64	56%	99	35%	134	-23%	103	-25%	77	-36%	49	37%	68	13%	76	-21%	60	-5%	Swiss Life	
								50	-30%	35	-61%	14	80%	25	1%	25	-6%	23	49%	35	-31%	Valora	
282	50%	422	13%	478	13%	539	3%	554	-90%	215	-39%	38	753%	323	-42%	186	-1%	184	5%	194	-31%	UBS	
										35	-25%	27	-43%	15	95%	30	-34%	20	18%	23	-34%	Bobst	
										84	39%	117	-32%	79	-24%	60	-11%	54	-4%	51	-39%	Baloise	
373	-3%	361	56%	562	1%	570	14%	652	-4%	624	17%	733	2%	751	-71%	219	22%	266	-18%	219	-41%	Novartis	
										251	-17%	209	18%	247	-44%	138	8%	150	-5%	142	-43%	Zurich	
										464	-86%	434	318%	1'812	-83%	313	-48%	162	18%	191	-59%	Credit Suisse	
57	-2%	56	-49%	28	-2%	28	-4%	27	21%	32	-1%	32	-31%	22	57%	35	2%	35	-41%	21	-64%	Ascom	
	8		12		10		16		13		7		13		16		12		15		17		Anzahl Öffnungen
110	12%	123	24%	139	11%	138	27%	150	7%	154	-10%	131	48%	187	3%	97	-3%	94	12%	98	31%	Mittelwert	
	12%		13%		-1%		9%		3%		-15%		43%		-48%		-4%		4%		-11%	MW-Anstieg	
66	7%	56	17%	50	3%	38	13%	55	7%	78	-14%	52	-1%	69	6%	60	0%	54	2%	56	10%	Median	
	-15%		-12%		-23%		45%		42%		-34%		34%		-13%		-11%		4%		-14%	Median-Anstieg	

Anmerkungen

¹ Δ 2002-2012 bezeichnet die Differenz zwischen der ersten Messung und 2012 (je nach Unternehmen erfolgte die erste Messung erst später als 2002). Die höchste Entschädigung eines Geschäftsleitungsmitglieds muss erst seit 2007 offengelegt werden. Angaben aus den Jahren davor wurden entweder freiwillig gemacht oder es handelt sich bei der ausgewiesenen Person gleichzeitig auch um ein Mitglied des Verwaltungsrates.

² Coop gibt die höchste Entschädigung nicht bekannt. Hier wurde deshalb die Durchschnittsvergütung der Geschäftsleitung abgebildet.

5. Lohnschere zwischen Ø KL-Vergütung und Tiefstlohn Rangliste 2012 (absolut)

Rang	Veränderung	Konzern	Ø KL - Vergütung (in Mio. CHF)			Tiefstlohn 2012 (in Mio. CHF)	Lohn- schere
			2011	Δ	2012		
1	– (1)	Roche	5.999	25%	7.473	0.061 ¹	124
2	↑ (3)	UBS	5.457	11%	6.063	0.050 ¹	121
3	↑ (4)	Credit Suisse	5.118	21%	6.174	0.054 ¹	114
4	↓ (2)	Novartis	6.442	-6%	6.056	0.061 ¹	100
5	↑ (6)	ABB	3.489	17%	4.078	0.045 ¹	90
6	↓ (5)	Zurich	4.253	-7%	3.959	0.054 ¹	74
7	– (7)	Nestlé	3.666	5%	3.842	0.053 ¹	73
8	↑ (9)	Clariant	3.129	25%	3.904	0.067 ¹	58
9	↓ (8)	Lindt & Sprüngli	2.746	-5%	2.604	0.047 ¹	56
10	↑ (13)	Oerlikon	2.141	51%	3.240	0.062 ¹	52
11	↓ (10)	Schindler	2.679	-3%	2.596	0.056 ¹	46
12	↓ (11)	Swatch	2.167	-4%	2.072	0.047 ²	44
13	↑ (14)	Kuoni	1.669	23%	2.048	0.052 ¹	39
14	↑ (16)	Lonza	1.384	52%	2.099	0.053 ¹	39
15	↓ (12)	SwissLife	2.219	-6%	2.081	0.056 ¹	37
16	↓ (15)	Bâloise	1.707	5%	1.795	0.054 ³	33
17	– (17)	Implenia	1.401	-7%	1.307	0.051 ³	26
18	– (18)	Swisscom	1.008	5%	1.055	0.046 ¹	23
19	↑ (20)	Helvetia	1.051	9%	1.144	0.054 ¹	21
20	↓ (19)	Georg Fischer	1.053	3%	1.088	0.055 ¹	20
21	↑ (23)	Valora	0.785	0%	0.789	0.047 ³	17
22	– (22)	Migros	0.707	3%	0.729	0.048 ²	15
23	↓ (21)	Ascom	0.884	-20%	0.709	0.052 ³	14
24	– (24)	Bobst	0.789	-5%	0.746	0.059 ⁴	13
25	↑ (27)	Ruag	0.484	18%	0.572	0.046 ¹	13
26	– (26)	Post	0.552	0%	0.551	0.045 ¹	12
27	↓ (25)	Coop	0.614	-8%	0.566	0.048 ¹	12

Anmerkungen

¹ Tiefstlohn durch Unternehmen angegeben (Geschäftsbericht, Webseite, Email, GAV).

² Eigene Schätzung durch Lohnstrukturerhebung und Anpassungen mit Hilfe der Mindestlohnveränderung in "Lohnabschlüsse - Anpassungen nach Branche" vom BFS.

³ Tiefstlohn einst durch Unternehmung angegeben, danach angepasst mit Hilfe der Mindestlohnveränderung in "Lohnabschlüsse - Anpassungen nach Branche" vom BFS.

⁴ Tiefstlohn von Roche als Schätzer für Novartis.

6. Lohnschere zwischen Ø KL-Vergütung und Tiefstlohn Rangliste Δ 2011-2012

Rang	Veränderung	Konzern	Ø KL - Lohnschere		
			2011	Δ	2012
1	↑ (13)	Lonza	25.1	57%	39.4
2	↑ (23)	Oerlikon	34.6	51%	52.3
3	↑ (12)	Roche	101.7	21%	123.5
4	↓ (3)	Kuoni	32.9	20%	39.4
5	↑ (21)	Ruag	10.6	18%	12.5
6	↑ (20)	Clariant	49.7	17%	58.0
7	↓ (5)	ABB	77.6	17%	90.5
8	↓ (7)	Helvetia	18.8	12%	21.0
9	↑ (27)	Credit Suisse	102.4	12%	114.3
10	↑ (25)	UBS	109.1	11%	121.3
11	↑ (19)	Swisscom	22.2	5%	23.2
12	↑ (22)	Nestlé	70.1	4%	72.7
13	↓ (6)	Migros	14.7	3%	15.1
14	↑ (16)	Baloise	32.0	3%	33.0
15	↓ (11)	Georg Fischer	19.8	1%	19.9
16	↓ (15)	Valora	16.8	0%	16.9
17	- (17)	Post	12.3	-1%	12.2
18	↑ (24)	Bobst	13.3	-5%	12.6
19	↓ (10)	Schindler	49.1	-5%	46.4
20	↑ (26)	Lindt & Sprüngli	59.0	-6%	55.6
21	↓ (1)	Swatch	47.6	-7%	44.4
22	↓ (8)	Coop	12.8	-8%	11.8
23	↓ (2)	Novartis	109.2	-8%	100.1
24	↓ (4)	Swiss Life	40.6	-8%	37.2
25	↓ (9)	Implenia	28.4	-9%	25.8
26	↓ (14)	Zurich	81.9	-10%	74.0
27	↓ (18)	Ascom	17.4	-22%	13.6

**7. Lohnschere zwischen ø KL-Vergütung und Tiefstlohn
Rangliste Δ 2002-2012 (Zeitreihe)**

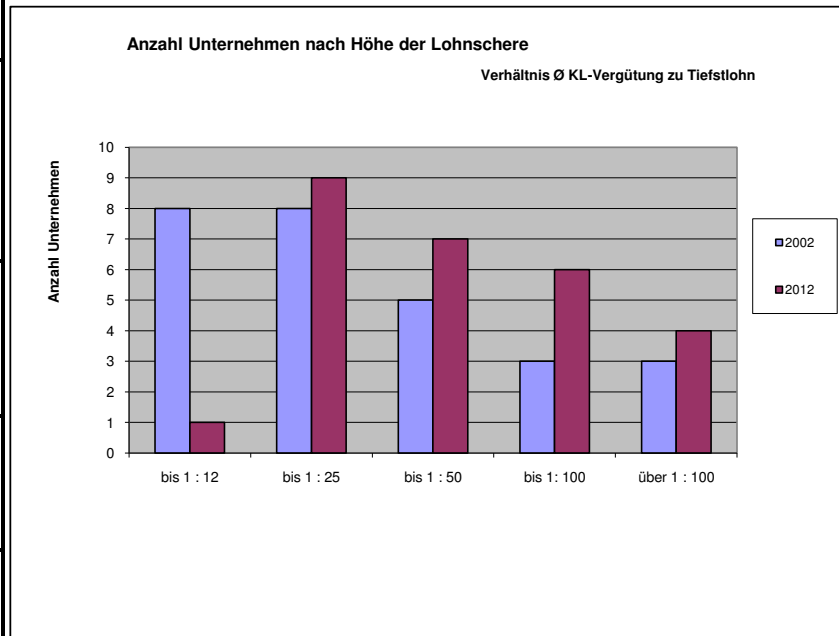
2002	Δ2002-2003	2003	Δ2003-2004	2004	Δ2004-2005	2005	Δ2005-2006	2006	Δ2006-2007	2007	Δ2007-2008	2008	Δ2008-2009	2009	Δ2009-2010	2010	Δ2010-2011	2011	Δ2011-2012	2012	Δ2002-2012	ø KL-Mitglied	
9	-11%	8	67%	14	60%	22	34%	30	12%	34	-11%	30	-23%	23	15%	26	-5%	25	57%	39	317%	Lonza	
7	6%	8	15%	9	14%	10	38%	14	55%	22	3%	22	7%	24	-1%	24	19%	28	-9%	26	251%	Implenia	
13	57%	20	37%	27	-25%	21	-26%	15	43%	22	34%	29	15%	34	-2%	33	0%	33	20%	39	210%	Kuoni	
14	22%	17	31%	23	-3%	22	21%	27	68%	45	14%	51	12%	57	-39%	35	-8%	32	3%	33	132%	Baloise	
9	18%	11	46%	16	3%	16	21%	19	1%	20	-9%	18	-22%	14	45%	20	-2%	20	1%	20	119%	Georg Fischer	
28	-27%	20	-30%	14	37%	19	5%	20	-15%	17	54%	26	100%	52	11%	58	-14%	50	17%	58	111%	Clariant	
43	16%	50	2%	51	16%	60	20%	72	29%	93	70%	158	-53%	74	2%	75	3%	78	17%	90	109%	ABB	
22	27%	28	2%	28	1%	28	10%	31	28%	40	-14%	34	-8%	32	31%	42	15%	48	-7%	44	105%	Swatch	
10	31%	14	18%	16	2%	16	8%	18	69%	30	-49%	16	13%	18	4%	18	2%	19	12%	21	103%	Helvetia	
61	24%	76	32%	100	25%	125	12%	140	20%	168	-39%	103	12%	115	-1%	114	-11%	102	21%	124	103%	Roche	
23	36%	31	-1%	30	99%	60	10%	67	-21%	53	2%	54	-43%	31	24%	38	7%	41	-8%	37	65%	Swiss Life	
10	5%	11	72%	19	4%	20	44%	28	-15%	24	-15%	21	-27%	15	0%	15	11%	17	0.5%	17	61%	Valora	
8	12%	9	13%	10	-4%	10	13%	11	5%	12	5%	12	-13%	11	17%	12	-14%	11	18%	13	57%	Ruag	
30	-3%	29	6%	31	12%	35	5%	37	10%	40	21%	49	3%	50	-2%	49	0%	49	-5%	46	54%	Schindler	
35	-16%	27	-44%	15	149%	37	110%	73	-2%	72	-65%	26	70%	44	-3%	43	-19%	35	51%	52	50%	Oerlikon	
42	32%	55	18%	65	22%	80	24%	98	2%	100	-17%	83	-6%	78	14%	89	-34%	59	-6%	56	34%	Lindt & Sprüngli	
18	9%	20	-6%	19	-4%	18	-1%	18	10%	20	14%	22	2%	23	9%	25	-11%	22	5%	23	26%	Swisscom	
58	30%	75	1%	75	-4%	72	22%	88	-7%	82	2%	83	-18%	69	23%	85	-17%	70	4%	73	26%	Nestlé	
10	2%	10	1%	10	11%	11	10%	12	4%	13	-4%	12	-4%	12	13%	13	-9%	12	-1%	12	23%	Post	
13	5%	13	6%	14	3%	14	3%	15	3%	15	-8%	14	2%	14	3%	15	0%	15	3%	15	20%	Migros	
11	6%	11	3%	12	4%	12	9%	13	5%	14	-9%	13	5%	13	-4%	13	0%	13	-8%	12	10%	Coop	
111	-4%	106	83%	195	-3%	189	1%	191	-12%	168	7%	180	3%	185	-47%	99	10%	109	-8%	100	-10%	Novartis	
14	-13%	12	-6%	13	18%	15	-19%	12	58%	19	-24%	14	-8%	13	27%	17	-20%	13	-5%	13	-10%	Bobst	
84	-18%	69	47%	101	13%	114	9%	124	10%	137	-28%	98	-2%	97	-12%	85	-4%	82	-10%	74	-12%	Zurich	
16	81%	29	-23%	22	0%	22	-16%	18	52%	28	-27%	20	-27%	15	29%	19	-10%	17	-22%	14	-14%	Ascom	
235	54%	361	8%	389	-1%	386	3%	398	-28%	285	-32%	195	141%	469	-56%	207	-50%	102	12%	114	-51%	Credit Suisse	
254	23%	312	23%	382	11%	424	-7%	396	-64%	144	-65%	51	274%	190	-28%	137	-20%	109	11%	121	-52%	UBS	
	20		21		19		22		19		11		14		16		8		16		21		Anzahl Öffnungen
44	15%	53	16%	63	17%	69	13%	74	12%	64	-7%	53	15%	66	3%	52	-7%	45	6%	48	68%	Mittelwert	
	21%		19%		9%		7%		-14%		-16%		23%		-21%		-14%		6%		8%		MW-Anstieg
18	12%	20	8%	22	4%	22	10%	28	5%	34	-9%	29	2%	32	3%	35	-5%	33	3%	39	54%	Median	
	9%		10%		0%		29%		19%		-13%		8%		9%		-5%		20%		115%		Median-Anstieg

8. Lohnschere zwischen ø KL-Vergütung und Tieflohn

Grafik: Vergleich 2002 und 2012 (gruppiert)

	2002	2012
Bis 1:12	Implenia 1:7	
	Ruag 1:8	
	Georg Fischer 1:9	
	Lonza 1:9	
	Post 1:10	
	Helvetia 1:10	
	Valora 1:10	
	Coop 1:11	Coop 1:12
Bis 1:25	Migros 1:13	Post 1:12
	Kuoni 1:13	RUAG 1:13
	Báloise 1:14	Bost 1:13
	Bobst 1:15	Ascom 1:14
	Ascom 1:16	Migros 1:15
	Swisscom 1:18	Valora 1:17
	Swatch 1:22	Georg Fischer 1:20
	SwissLife 1:23	Helvetia 1:21 Swisscom 1:23
Bis 1:50	Clariant 1:28	Implenia 1:26
	Schindler 1:30	Báloise 1:33
	Oerlikon 1:35	SwissLife 1:37
	Lindt & Sprüngli 1:42	Lonza 1:39
	ABB 1:43	Kuoni 1:39 Swatch 1:44 Schindler 1:46
Bis 1:100	Nestlé 1:58	Oerlikon 1:52
	Roche 1:61	Lindt & Sprüngli 1:56
	Zurich 1:84	Clariant 1:58 Nestlé 1:73 Zurich 1:74 ABB 1:90
Mehr als 1:100	Novartis 1:111	Novartis 1:100
	Credit Suisse 1:235	Credit Suisse 1:114 UBS 1:121
	UBS 1:254	Roche 1:124

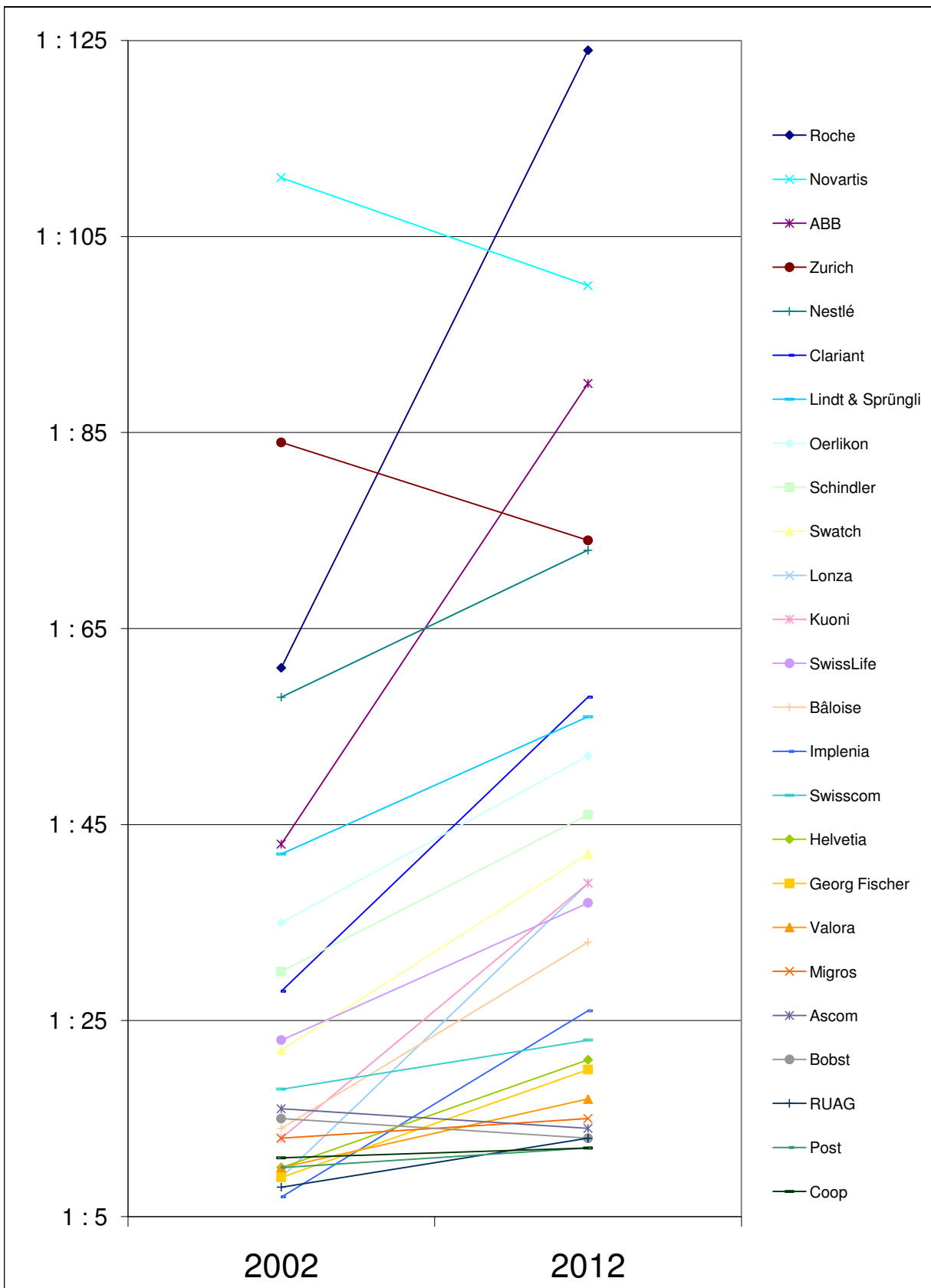
	bis 1:12	bis 1:25	bis 1:50	bis 1:100	über 1:100	Total
2002	8	8	5	3	3	27
2012	1	9	7	6	4	27



	2002	Δ	2012
Implenia 1:7		251%	1:26
Ruag 1:8		57%	1:13
Georg Fischer 1:9		119%	1:20
Lonza 1:9		317%	1:39
Post 1:10		23%	1:12
Helvetia 1:10		103%	1:21
Valora 1:10		61%	1:17
Coop 1:11		10%	1:12
Migros 1:13		20%	1:15
Kuoni 1:13		210%	1:39
Báloise 1:14		132%	1:33
Bobst 1:15		-10%	1:13
Ascom 1:16		-14%	1:14
Swisscom 1:18		26%	1:23
Swatch 1:22		105%	1:44
SwissLife 1:23		65%	1:37
Clariant 1:28		111%	1:58
Schindler 1:30		54%	1:46
Oerlikon 1:35		50%	1:52
Lindt & Sprüngli 1:42		34%	1:56
ABB 1:43		109%	1:90
Nestlé 1:58		26%	1:73
Roche 1:61		103%	1:124
Zurich 1:84		-12%	1:74
Novartis 1:111		-10%	1:100
Credit Suisse 1:235		-51%	1:114
UBS 1:254		-52%	1:121

9. Lohnschere zwischen ø KL-Vergütung und Tiefstlohn

Grafik: Vergleich 2002 und 2012 (einzeln)



Anmerkung:

Für diese Grafik wurde die Finanzindustrie (UBS, Credit Suisse) ausgeblendet, da diese 2002 ausser Konkurrenz lief und ein Vergleich mit anderen Branchen deshalb keinen Sinn machen würde.

10. Lohnschere zwischen ø VR-Vergütung und Tiefstlohn
Rangliste Δ 2002–2012 (Zeitreihe)

2002	Δ2002-2003	2003	Δ2003-2004	2004	Δ2004-2005	2005	Δ2005-2006	2006	Δ2006-2007	2007	Δ2007-2008	2008	Δ2008-2009	2009	Δ2009-2010	2010	Δ2010-2011	2011	Δ2011-2012	2012	Δ2002-2012	ø VR-Mitglied
1.1	206%	3.1	-6%	2.9	-34%	1.9	367%	8.4	3%	8.6	-35%	5.8	-11%	5.2	-11%	4.7	-8%	4.3	20%	5.1	359%	Oerlikon
2.2	39%	3.1	0%	3.1	0%	3.1	9%	3.3	7%	3.6	11%	4.0	-1%	3.9	2%	4.0	2%	4.1	87%	7.6	246%	Schindler
8.1	19%	9.7	-4%	9.3	6%	9.9	2%	10.0	-1%	9.8	-2%	9.8	2%	10.0	149%	24.9	23%	30.6	-13%	26.7	229%	Novartis
1.4	16%	1.7	-9%	1.5	34%	2.0	23%	2.5	32%	3.3	-16%	2.8	-5%	2.6	27%	3.3	30%	4.3	5%	4.5	216%	Implenia
1.0	111%	2.1	56%	3.2	-24%	2.5	35%	3.3	-6%	3.1	-23%	2.4	-14%	2.1	89%	3.9	-22%	3.1	-5%	2.9	195%	Georg Fischer
2.7	0%	2.7	0%	2.7	0%	2.7	0%	2.7	22%	3.3	12%	3.7	61%	6.0	19%	7.1	7%	7.7	1%	7.7	184%	Lindt & Sprüngli
3.7	755%	31.6	24%	39.3	-2%	38.4	16%	44.7	-9%	40.7	-57%	17.5	76%	30.9	-14%	26.6	-57%	11.4	-9%	10.3	179%	Credit Suisse
5.7	0%	5.7	2%	5.8	5%	6.1	1%	6.1	6%	6.5	284%	25.1	7%	26.8	-29%	19.0	-15%	16.1	-1%	16.0	178%	Roche
1.9	34%	2.6	-1%	2.5	21%	3.1	22%	3.7	-14%	3.2	88%	6.0	-25%	4.5	1%	4.6	-4%	4.4	20%	5.3	177%	Clariant
3.1	-11%	2.7	33%	3.6	-2%	3.6	18%	4.2	40%	5.9	-26%	4.3	27%	5.5	1%	5.6	16%	6.4	0%	6.5	110%	Swiss Life
1.4	14%	1.6	6%	1.7	64%	2.8	10%	3.0	-3%	2.9	-3%	2.8	5%	3.0	0%	3.0	-4%	2.9	1%	2.9	108%	Coop
2.4	5%	2.5	10%	2.8	4%	2.9	52%	4.4	-11%	4.0	5%	4.1	-3%	4.0	-2%	4.0	9%	4.3	1%	4.4	81%	Helvetia
11.3	11%	12.6	-5%	12.0	-18%	9.8	-12%	8.6	1%	8.8	-5%	8.3	156%	21.4	-5%	20.3	-11%	18.2	1%	18.3	62%	Nestlé
2.0	16%	2.3	5%	2.4	5%	2.5	5%	2.7	-7%	2.5	0%	2.5	10%	2.7	-17%	2.3	22%	2.8	-7%	2.6	32%	Post
1.7	0%	1.7	0%	1.7	5%	1.8	0%	1.8	0%	1.8	29%	2.3	-23%	1.8	9%	1.9	0%	1.9	13%	2.2	28%	Ruag
4.0	-57%	1.7	73%	2.9	46%	4.3	32%	5.6	-46%	3.1	38%	4.2	31%	5.5	-7%	5.1	2%	5.2	-4%	5.0	26%	Valora
5.6	3%	5.7	30%	7.4	-1%	7.4	13%	8.4	32%	11.0	-64%	4.0	4%	4.2	-2%	4.1	32%	5.4	28%	6.9	25%	Baloise
7.9	12%	8.8	0%	8.8	8%	9.5	2%	9.7	0%	9.7	0%	9.7	0%	9.7	0%	9.7	0%	9.7	0%	9.7	23%	ABB
4.8	12%	5.3	0%	5.3	-9%	4.9	5%	5.1	2%	5.2	-2%	5.1	0%	5.1	2%	5.2	14%	5.9	-4%	5.7	19%	Swisscom
13.2	31%	17.3	6%	18.4	-1%	18.1	-21%	14.4	2%	14.7	10%	16.1	-1%	15.9	-6%	14.9	3%	15.3	-1%	15.1	15%	UBS
4.5	17%	5.3	12%	5.9	-3%	5.7	16%	6.6	-25%	5.0	-11%	4.4	2%	4.5	13%	5.1	-3%	5.0	1%	5.0	12%	Kuoni
2.6	0%	2.6	33%	3.4	-9%	3.1	-15%	2.7	-7%	2.7	-6%	2.8	1%	2.8	30%	3.7	3%	3.8	-28%	2.7	6%	Swatch
2.0	-6%	1.9	8%	2.0	-7%	1.9	23%	2.3	0%	2.3	-11%	2.0	8%	2.2	-12%	1.9	5%	2.0	1%	2.1	4%	Migros
3.1	-7%	2.9	2%	3.3	65%	5.3	-38%	3.3	4%	3.4	-7%	3.2	-21%	2.5	23%	3.1	2%	3.2	-1%	3.1	1%	Bobst
8.0	-6%	7.6	1%	7.7	6%	8.1	-7%	7.6	-5%	7.2	-6%	6.7	-4%	6.4	-4%	6.2	25%	7.7	-3%	7.5	-6%	Zurich
3.5	-33%	2.3	-2%	2.3	16%	2.6	-1%	2.6	11%	2.9	9%	3.1	-7%	2.9	0%	2.9	14%	3.3	-3%	3.2	-7%	Ascom
10.5	-33%	7.0	16%	8.1	11%	9.0	-10%	8.1	-4%	7.8	-5%	7.4	-10%	6.7	16%	7.7	-8%	7.1	6%	7.5	-28%	Lonza
	16		18		14		18		13		10		14		13		16		14		24	Anzahl Öffnungen
4.4	43%	5.7	11%	6.3	7%	6.4	20%	6.9	1%	6.8	8%	6.3	10%	7.4	10%	7.6	3%	7.3	4%	7.3	92%	Mittelwert
	29%		10%		2%		8%		-2%		-7%		17%		3%		-4%		0%		65%	MW-Anstieg
3.1	11%	2.9	2%	3.3	4%	3.6	5%	4.4	0%	4.0	-3%	4.2	0%	4.5	0%	4.7	2%	5.0	0%	5.3	32%	Median
	-7%		12%		9%		25%		-11%		7%		7%		3%		7%		6%		71%	Median-Anstieg

11. Tiefstlohn 2012 - Rangliste (absolut)

Tiefstlohn	absolut	relativ zu 2011	relativ zu 2002	Quelle
Post	45'047	0.5%	9.9%	Mindestlohn im Geschäftsbericht abgedruckt
ABB	45'070	0.2%	6.5%	gibt seit 2012 keine Auskunft mehr, alter Wert angepasst mit der Mindestlohnveränderung in "Lohnabschlüsse - Anpassungen nach Branche" (Maschinenbau)
Swisscom	45'500	0.0%	15.2%	Mindestlohn im Geschäftsbericht abgedruckt
Ruag	45'728	0.5%	8.9%	gibt seit 2012 keine Auskunft mehr, alter Wert angepasst mit der Mindestlohnveränderung in "Lohnabschlüsse - Anpassungen nach Branche" (Verteidigung)
Swatch	46'670	2.6%	20.1%	Mindestlohn gemäss GAV
Lindt & Sprüngli	46'800	0.6%	5.9%	Email von Lindt & Sprüngli
Valora	46'800	0.0%	18.2%	Mindestlohn gemäss GAV
Coop	48'100	0.0%	12.1%	Mindestlohnangabe auf Homepage
Migros	48'100	0.0%	12.1%	Mindestlohnangabe auf Homepage
UBS	50'000	0.0%	12.4%	Mindestlohn gemäss GAV
Implenia	50'700	2.6%	0.1%*	Email von Implenia
Ascom	52'000	2.6%	20.1%	Email von Ascom
Kuoni	52'000	2.6%	14.3%	Email von Kuoni
Nestlé	52'887	1.2%	10.2%	gibt seit 2011 keine Auskunft mehr, alter Wert angepasst mit der Mindestlohnveränderung in "Lohnabschlüsse - Anpassungen nach Branche" (Herstellung von Nahrungsmitteln)
Lonza	53'299	-3.4%	10.4%	gibt keine Auskunft, bis 2008 kam die Angabe von der Angestelltenvertretung, danach wurde diese angepasst mit der Mindestlohnveränderung in "Lohnabschlüsse - Anpassungen nach Branche" (Herstellung von chemischen Erzeugnissen).
Zurich	53'520	1.4%	11.5%	Email von Zurich
Credit Suisse	54'000	8.0%	21.3%	Email von Credit Suisse
Helvetia	54'360	-2.9%	13.3%	Email von Helvetia
Bâloise	54'470	2.2%	10.3%	Email von Bâloise
Georg Fischer	54'600	2.4%	5.0%	Email von Georg Fischer
SwissLife	55'900	2.4%	10.3%	Email von SwissLife
Schindler	55'988	2.5%	7.7%	Email von Schindler
Bobst	59'243	0.0%	7.4%	gibt keine Auskunft, Schätzung mit Lohnstrukturerhebung und Anpassungen an die Mindestlohnveränderung in "Lohnabschlüsse - Anpassungen nach Branche" (Papiergewerbe und sonstige Produktion aus nichtmetallischen Materialien)
Novartis	60'500	2.5%	12.0%	gibt keine Auskunft, Tiefstlohn von Roche als Schätzung genommen
Roche	60'500	2.5%	12.0%	Email von Roche
Oerlikon	61'948	0.2%	10.8%	gibt keine Auskunft, Schätzung mit Lohnstrukturerhebung und Anpassungen an die Mindestlohnveränderung in "Lohnabschlüsse - Anpassungen nach Branche" (Maschinenbau)
Clariant	67'300	6.8%	20.2%	Email von Clariant

Mittelwert	52'631	1.4%	12.2%
Median	52'887	1.2%	11.8%

* Dieser Unterschied zwischen den Tiefstlöhnen 2002 und 2012 kommt daher, dass die angegebenen Tiefstlöhne bis 2010 wohl allgemein vom Baugewerbe kamen, während ab 2011 die wirklichen Tiefstlöhne bei Implenia angegeben werden. Die 11-Jahres Differenz von Implenia wurde deswegen für die Berechnung von Mittelwert und Median nicht berücksichtigt.

12. Übersicht Umsätze und Jahresergebnisse - Zeitreihe 2002-2012

2002	Δ 2002-2003	2003	Δ 2003-2004	2004	Δ 2004-2005	2005	Δ 2005-2006	2006	Δ 2006-2007	2007	Δ 2007-2008	2008	Δ 2008-2009	2009	Δ 2009-2010	2010	Δ 2010-2011	2011	Δ 2011-2012	2012	Δ 2002-2012	Umsatz und Jahresergebnis (in Mio. CHF)	
450'700	4%	467'209	1%	473'480	8%	513'174	1%	518'028	0%	518'950	-10%	465'270	11%	514'889	-2%	506'264	-7%	469'089	7%	500'401	11%	Umsätze	Total
10'419	176%	28'733	42%	40'849	35%	55'010	21%	66'626	-20%	53'305	-59%	21'604	109%	45'104	79%	80'750	-42%	46'986	-8%	43'027	313%	Ergebnisse	
81'366	5%	85'143	6%	89'985	13%	101'323	-15%	86'339	-23%	66'260	-39%	40'417	39%	56'218	11%	62'619	-15%	53'217	-8%	49'049	-40%	Umsätze	Banken ¹
-913	868%	7'009	95%	13'644	46%	19'879	19%	23'584	-89%	2'513	-1274%	-29'510	114%	3'988	217%	12'632	-52%	6'091	-119%	-1'162	-27%	Ergebnisse	
73'731	2%	75'428	0%	75'314	15%	86'343	11%	96'149	7%	103'219	-2%	101'525	5%	106'394	3%	110'003	-7%	102'760	6%	108'616	47%	Umsätze	Chemie und Pharma ²
10'896	-7%	10'141	19%	12'033	24%	14'867	20%	17'867	10%	19'590	2%	20'067	-12%	17'649	12%	19'750	-8%	18'152	6%	19'214	76%	Ergebnisse	
46'629	-8%	42'997	-4%	41'112	6%	43'734	11%	48'610	25%	60'987	3%	63'076	-20%	50'161	0%	49'988	11%	55'373	-4%	53'373	14%	Umsätze	Maschinen ³
-1'535	33%	-1'030	109%	95	1690%	1'700	72%	2'928	86%	5'432	-31%	3'722	-24%	2'835	26%	3'573	25%	4'471	-13%	3'905	354%	Ergebnisse	
92'014	17%	107'555	5%	113'318	7%	120'892	-5%	115'436	-12%	101'569	-37%	63'961	73%	110'552	-5%	104'821	-24%	79'649	26%	100'453	9%	Umsätze	Versicherungen ⁴
-7'920	139%	3'126	32%	4'114	36%	5'583	41%	7'874	20%	9'441	-55%	4'253	25%	5'325	-6%	4'991	-13%	4'324	6%	4'598	158%	Ergebnisse	
37'282	3%	38'256	-1%	38'028	0%	38'116	4%	39'714	6%	42'188	14%	47'950	-1%	47'573	1%	47'925	16%	55'404	0%	55'665	49%	Umsätze	Detailhandel ⁵
605	0%	607	68%	1'019	-4%	974	24%	1'204	-1%	1'197	-7%	1'116	19%	1'329	4%	1'383	-17%	1'148	6%	1'222	102%	Ergebnisse	
18'295	-1%	18'135	3%	18'609	-1%	18'425	2%	18'794	13%	21'210	7%	22'715	-2%	22'255	1%	22'501	-3%	21'780	0%	21'707	19%	Umsätze	Ehemalige Staatsbetriebe ⁶
1'079	82%	1'961	25%	2'460	28%	3'138	-10%	2'810	9%	3'056	-14%	2'627	-3%	2'544	10%	2'790	-39%	1'695	59%	2'702	150%	Ergebnisse	
90'841	-1%	89'780	-3%	86'685	8%	93'362	8%	101'044	9%	110'498	2%	112'481	-2%	110'143	-13%	95'594	-10%	86'131	10%	94'356	4%	Umsätze	Nahrungsmittel ⁷
7'666	-17%	6'335	8%	6'866	20%	8'254	14%	9'406	16%	10'900	68%	18'301	-42%	10'621	225%	34'475	-72%	9'734	12%	10'883	42%	Ergebnisse	
10'562	-6%	9'916	5%	10'430	5%	10'980	9%	11'943	9%	13'020	1%	13'145	-12%	11'595	11%	12'812	15%	14'777	13%	16'684	58%	Umsätze	Restliche Unternehmen ⁸
541	8%	584	6%	618	0%	615	55%	953	23%	1'176	-13%	1'029	-21%	812	42%	1'156	19%	1'371	22%	1'666	208%	Ergebnisse	

2002	Δ 2002-2003	2003	Δ 2003-2004	2004	Δ 2004-2005	2005	Δ 2005-2006	2006	Δ 2006-2007	2007	Δ 2007-2008	2008	Δ 2008-2009	2009	Δ 2009-2010	2010	Δ 2010-2011	2011	Δ 2011-2012	2012	Δ 2002-2012	Umsatz und Jahresergebnis (in Mio. CHF)	
30'291	-9%	27'480	-9%	25'023	10%	27'423	6%	29'171	20%	35'017	8%	37'810	-9%	34'504	-5%	32'902	20%	39'569	-7%	36'893	22%	Umsatz	ABB
-1'274	18%	-1'048	96%	-43	2207%	916	90%	1'742	159%	4'508	-25%	3'377	-7%	3'148	-15%	2'667	29%	3'453	-24%	2'637	307%	Ergebnis	
2'066	-27%	1'515	-45%	838	-34%	553	-14%	475	3%	491	4%	509	5%	537	6%	571	-23%	438	3%	450	-78%	Umsatz	Ascom
-281	73%	-76	159%	45	211%	140	-88%	17	-381%	-48	117%	8	198%	24	33%	33	-29%	23	-10%	21	107%	Ergebnis	
8'697	9%	9'505	-2%	9'305	0%	9'303	3%	9'538	5%	10'001	-21%	7'858	24%	9'765	-2%	9'541	-15%	8'145	3%	8'358	-4%	Umsatz	Baloise
-635	115%	98	127%	223	81%	404	75%	707	16%	820	-53%	387	9%	421	4%	437	-86%	61	622%	442	170%	Ergebnis	
1'478	-5%	1'409	14%	1'602	-1%	1'591	1%	1'604	9%	1'744	-6%	1'633	-35%	1'056	21%	1'280	-1%	1'270	-1%	1'264	-14%	Umsatz	Bobst
71	-42%	42	26%	52	-11%	47	121%	103	26%	130	-57%	56	-387%	-161	131%	49	-95%	3	72%	4	-94%	Ergebnis	
1'681	7%	1'801	11%	1'995	13%	2'247	15%	2'586	14%	2'946	-13%	2'573	-2%	2'525	2%	2'579	-4%	2'489	7%	2'670	59%	Umsatz	Lindt & Sprüngli
102	20%	122	22%	149	16%	173	21%	209	20%	251	4%	262	-26%	193	25%	242	2%	247	10%	272	167%	Ergebnis	
9'330	-9%	8'516	0%	8'530	-4%	8'181	-1%	8'100	5%	8'533	-5%	8'071	-18%	6'614	8%	7'120	-22%	5'571	8%	6'038	-35%	Umsatz	Clariant
-648	125%	161	-7%	150	28%	192	-141%	-78	106%	5	-840%	-37	-424%	-194	198%	191	31%	251	-5%	238	137%	Ergebnis	
14'361	6%	15'222	-2%	14'866	0%	14'885	5%	15'590	7%	16'669	16%	19'269	2%	19'729	1%	20'007	39%	27'727	0%	27'818	94%	Umsatz	Coop
331	3%	341	-6%	320	-16%	270	15%	310	13%	350	11%	390	10%	430	9%	470	-8%	432	5%	452	37%	Ergebnis	
47'245	9%	51'353	5%	54'014	12%	60'632	-36%	38'603	2%	34'539	-41%	11'862	45%	33'617	-9%	30'625	-17%	25'429	-7%	23'606	-50%	Umsatz	Credit Suisse AG
-4'448	117%	770	631%	5'628	4%	5'850	94%	11'327	-31%	7'760	-206%	-8'218	182%	6'724	-24%	5'098	-62%	1'953	-31%	1'349	130%	Ergebnis	
3'417	-5%	3'257	9%	3'540	4%	3'692	10%	4'048	11%	4'497	-1%	4'465	-35%	2'906	19%	3'447	2%	3'511	3%	3'602	5%	Umsatz	Georg Fischer
-20	-635%	-147	171%	105	67%	175	42%	249	-2%	245	-72%	69	-445%	-238	145%	108	56%	168	-24%	127	735%	Ergebnis	
				5'649	12%	6'346	-2%	6'231	1%	6'310	-9%	5'712	17%	6'711	1%	6'755	6%	7'172	-3%	6'979	24%	Umsatz	Helvetia Holding
-362	126%	92	141%	223	36%	302	40%	424	-5%	402	-43%	231	39%	327	7%	342	-15%	290	18%	342	195%	Ergebnis	

2002	Δ 2002-2003	2003	Δ 2003-2004	2004	Δ 2004-2005	2005	Δ 2005-2006	2006	Δ 2006-2007	2007	Δ 2007-2008	2008	Δ 2008-2009	2009	Δ 2009-2010	2010	Δ 2010-2011	2011	Δ 2011-2012	2012	Δ 2002-2012	Umsatz und Jahresergebnis (in Mio. CHF)	
2'760	-4%	2'655	2%	2'697	4%	2'795	1%	2'810	-15%	2'381	-2%	2'324	-2%	2'280	5%	2'388	6%	2'523	7%	2'696	-2%	Umsatz	Implenia
19	42%	26	20%	32	15%	36	-83%	6	316%	26	57%	40	18%	47	11%	52	17%	61	16%	71	283%	Ergebnis	
3'739	-12%	3'295	9%	3'581	3%	3'688	11%	4'082	15%	4'699	3%	4'855	-20%	3'894	2%	3'984	28%	5'111	14%	5'645	56%	Umsatz	Kuoni
29	130%	66	12%	74	-157%	-42	378%	117	16%	136	11%	151	-99%	2	1350%	23	44%	33	-140%	-13	-146%	Ergebnis	
2'536	-12%	2'242	-3%	2'182	16%	2'521	16%	2'914	-2%	2'870	2%	2'937	-8%	2'690	0%	2'680	0%	2'692	46%	3'925	55%	Umsatz	Lonza
205	52%	312	-36%	201	-21%	159	40%	222	36%	301	39%	419	-62%	159	79%	284	-46%	154	18%	182	-11%	Ergebnis	
19'824	1%	20'013	1%	20'303	0%	20'385	5%	21'375	6%	22'697	13%	25'750	-3%	24'947	0%	25'040	-1%	24'859	1%	24'999	26%	Umsatz	Migros
178	109%	372	47%	545	28%	699	20%	839	-5%	801	-12%	701	21%	846	1%	852	-23%	659	10%	724	307%	Ergebnis	
89'160	-1%	87'979	-4%	84'690	8%	91'115	8%	98'458	9%	107'552	2%	109'908	-2%	107'618	2%	93'015	-10%	83'642	10%	92'186	3%	Umsatz	Nestlé
7'564	-18%	6'213	8%	6'717	20%	8'081	14%	9'197	16%	10'649	69%	18'039	-42%	10'428	228%	34'233	-72%	9'487	12%	10'611	40%	Ergebnis	
32'412	3%	33'450	5%	35'080	14%	40'130	7%	43'094	6%	45'683	-2%	44'900	7%	48'039	10%	52'730	-1%	51'966	2%	53'154	64%	Umsatz	Novartis
7'313	-10%	6'599	5%	6'956	10%	7'650	12%	8'552	-8%	7'847	13%	8'941	4%	9'174	13%	10'384	-21%	8'203	10%	9'021	23%	Ergebnis	
1'990	8%	1'610	15%	1'850	-13%	1'605	37%	2'206	145%	5'404	-14%	4'632	-38%	2'877	25%	3'601	-24%	2'731	6%	2'906	95%	Umsatz	Oerlikon
-39	141%	16	-2425%	-372	106%	21	1357%	306	4%	319	-232%	-422	-40%	-592	101%	5	4380%	224	72%	385	1087%	Ergebnis	
6'874	0%	6'888	7%	7'350	2%	7'499	5%	7'895	10%	8'712	3%	8'980	-3%	8'558	0%	8'736	-2%	8'599	0%	8'582	25%	Umsatz	Post
211	73%	386	129%	837	-3%	811	3%	837	9%	909	-9%	825	-12%	728	25%	910	-1%	904	-5%	859	307%	Ergebnis	
29'453	6%	31'220	-5%	29'522	20%	35'511	18%	42'041	10%	46'133	-1%	45'617	8%	49'051	-3%	47'473	-10%	42'531	7%	45'499	54%	Umsatz	Roche
4'028	-24%	3'069	54%	4'726	45%	6'866	34%	9'171	25%	11'437	-5%	10'844	-22%	8'510	4%	8'891	7%	9'544	2%	9'773	143%	Ergebnis	
1'006	21%	1'221	-2%	1'202	-1%	1'194	5%	1'247	13%	1'409	9%	1'537	10%	1'696	6%	1'777	-4%	1'714	2%	1'741	73%	Umsatz	RUAG
44	-41%	26	12%	29	-164%	-19	471%	69	9%	76	-33%	51	-311%	-107	186%	92	5%	97	-16%	81	84%	Ergebnis	
7'888	-2%	7'725	7%	8'259	7%	8'870	25%	11'106	25%	13'835	1%	14'027	-10%	8'281	-1%	8'187	-4%	7'854	5%	8'258	5%	Umsatz	Schindler
8	2200%	184	67%	308	30%	401	27%	511	-46%	278	128%	634	3%	653	9%	711	-15%	601	21%	730	9025%	Ergebnis	
4'063	-2%	3'966	5%	4'152	8%	4'497	12%	5'050	18%	5'941	0%	5'966	-9%	5'421	19%	6'440	11%	7'143	14%	8'143	100%	Umsatz	Swatch
494	0%	492	4%	512	21%	621	34%	830	22%	1'015	-17%	838	-9%	763	42%	1'080	18%	1'276	26%	1'608	226%	Ergebnis	
10'415	-4%	10'026	0%	10'057	-3%	9'732	-1%	9'652	15%	11'089	10%	12'198	-2%	12'001	0%	11'988	-4%	11'467	-1%	11'384	9%	Umsatz	Swisscom
824	90%	1'569	2%	1'594	47%	2'346	-19%	1'904	9%	2'071	-15%	1'751	10%	1'923	-7%	1'788	-61%	694	154%	1'762	114%	Ergebnis	
20'624	2%	21'088	6%	22'342	-4%	21'542	-15%	18'219	4%	18'971	-19%	15'356	16%	17'816	0%	17'844	-3%	17'291	10%	19'075	-8%	Umsatz	Swiss Life
-1'694	114%	233	160%	606	44%	874	9%	954	43%	1'368	-75%	345	-20%	277	102%	560	8%	606	-85%	93	105%	Ergebnis	
34'121	-1%	33'790	6%	35'971	13%	40'691	17%	47'736	-26%	31'721	-19%	28'555	-12%	22'601	27%	31'994	-13%	27'788	-8%	25'443	-25%	Umsatz	UBS
3'535	76%	6'239	28%	8'016	75%	14'029	-13%	12'257	-143%	-5'247	-306%	-21'292	87%	-2'736	375%	7'534	-45%	4'138	-161%	-2'511	-171%	Ergebnis	
3'077	2%	3'021	-9%	2'859	0%	2'846	-3%	2'749	3%	2'822	4%	2'931	-1%	2'897	-1%	2'878	-2%	2'818	1%	2'848	-7%	Umsatz	Valora
96	-211%	-106	245%	154	-97%	5	1064%	55	-16%	46	-46%	25	115%	53	16%	62	-8%	57	-20%	46	-52%	Ergebnis	
62'694	23%	76'962	-1%	76'022	10%	83'700	-3%	81'448	-19%	66'287	-47%	35'034	118%	76'259	-4%	70'680	-33%	47'041	40%	66'041	5%	Umsatz	Zurich
-5'230	152%	2'703	13%	3'063	31%	4'004	45%	5'789	18%	6'851	-52%	3'291	31%	4'301	-17%	3'653	-8%	3'367	11%	3'721	171%	Ergebnis	

¹ Banken: Credit Suisse, UBS

² Chemie- und Pharmabranche: Clariant, Lonza, Novartis, Roche

³ Maschinenindustrie: ABB, Ascom, Bobst, Georg Fischer, Oerlikon, Schindler

⁴ Versicherungen: Baloise, Helvetia, Swiss Life, Zurich

⁵ Einzelhandelsunternehmen: Coop, Migros, Valora

⁶ Ehemalige Staatsbetriebe: Post, Ruag, Swisscom

⁷ Nahrungsmittelindustrie: Lindt & Sprüngli, Nestlé

⁸ Restliche Unternehmen: Implenia, Kuoni, Swatch